

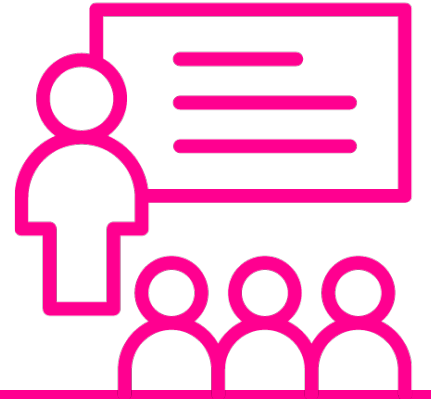
# warsztaty

## Koszty stałe, a zmienne

- jak wyliczyć koszt związany z niewykorzystanymi zdolnościami produkcyjnymi

Dzień 3

18.08.2022

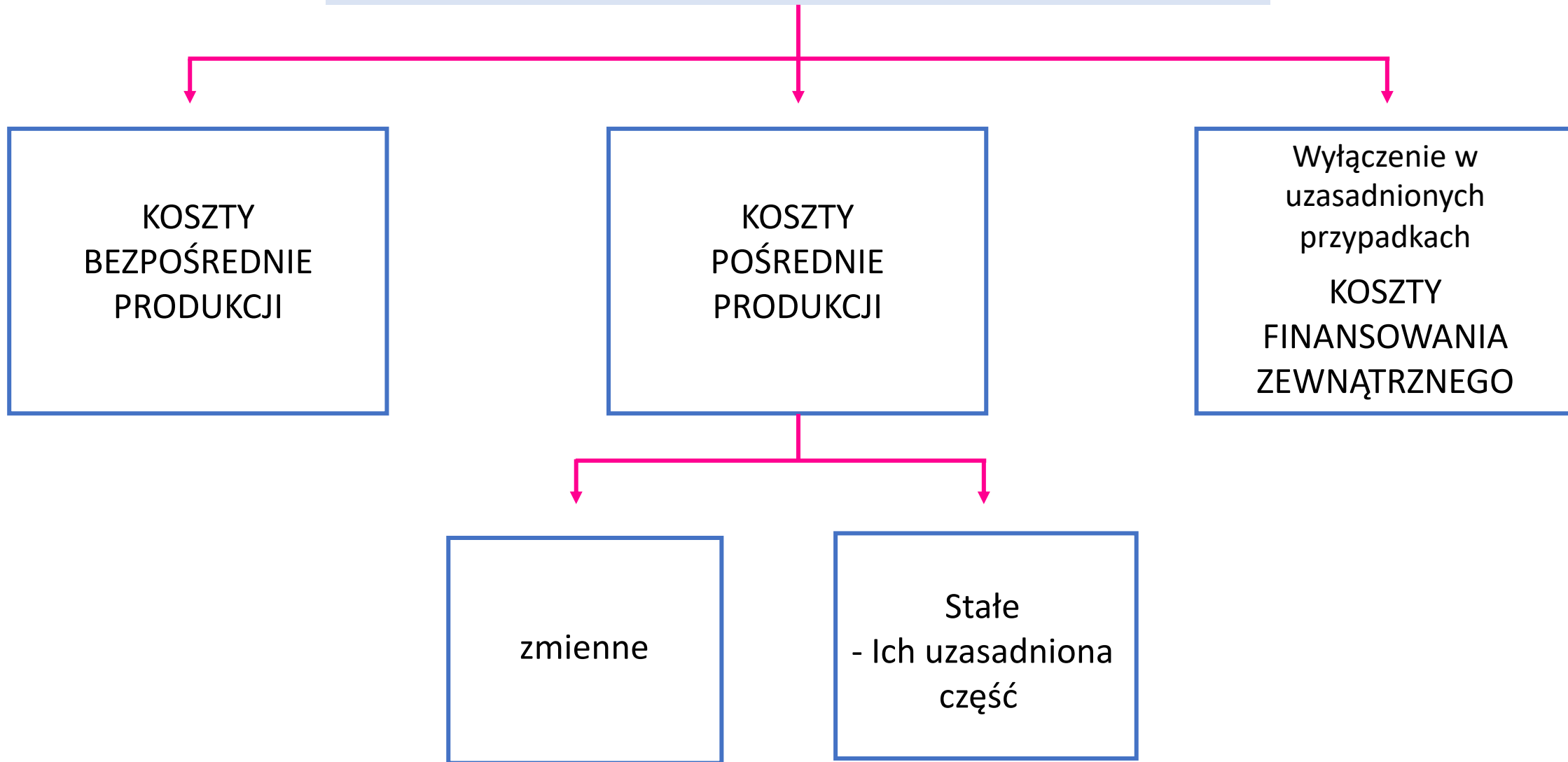


# Zadanie

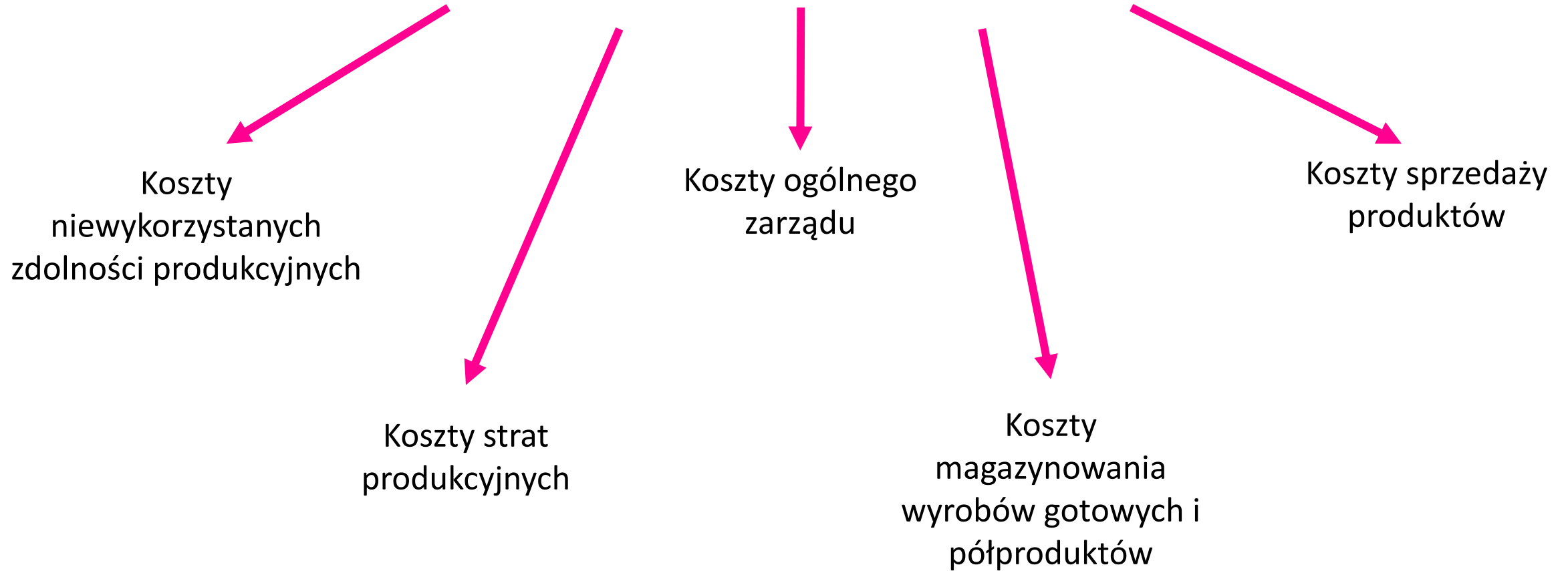
## Oceń czy pozycja kosztu może być zaliczona do KUP

- Naliczone różnice kursowe od wyceny bilansowej środków na rachunku bankowym **NIE**
- Zakup serwera do firmy **NIE**
- Odsetki od opóźnień w zapłacie dla kontrahenta opłacone z fakturą **TAK**
- Zakup paliwa do samochodu dostawczego (powyżej 3,5 t) **TAK**
- Odsetki od podatku VAT zapłaconego po terminie **NIE**
- Amortyzacja samochodu osobowego (wartość samochodu 100 tys. zł) **TAK**

# KOSZTY WYTWORZENIA PRODUKTU GOTOWEGO



## Koszty, które nie powiększają kosztu wytworzenia



# Koszty bezpośrednie i pośrednie

- **Koszty bezpośrednie produkcji** - są to koszty działalności operacyjnej mające bezpośredni związek z wytwarzanym produktem. Koszty te mogą zostać przyporządkowane danej jednostce odniesienia za pomocą bezpośredniego pomiaru lub dokumentacji źródłowej.
- **Koszty pośrednie** - obejmują te składniki kosztów, które nie mogą być bezpośrednio odnoszone do produkowanych wyrobów lub usług bądź rodzajów działalności, tzn. nie można przyporządkować ich poszczególnym nośnikom na podstawie pomiarów i dowodów źródłowych lub takie przyporządkowanie jest nieopłacalne.



Jakie znacie koszty bezpośrednie produkcji?



Jakie znacie koszty pośrednie produkcji?

# Koszty zmienne

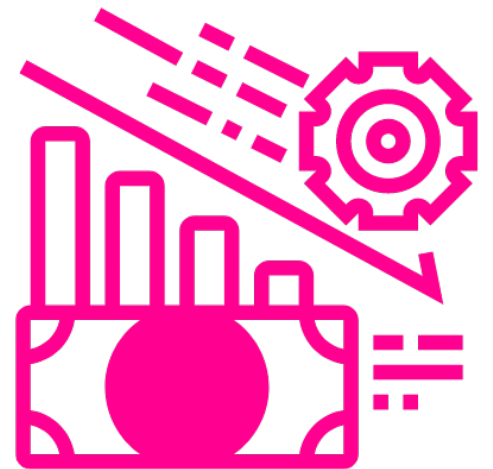
## Koszty zmienne



koszty, których wysokość zmienia się w zależności od wielkości produkcji.

Mogą one się zmieniać w sposób:

- proporcjonalny
- progresywny
- degresywny







Jakie znacie koszty zmienne produkcji?

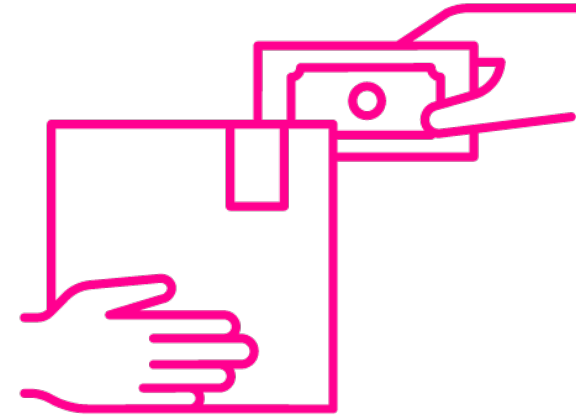
# Koszty stałe

## Koszty stałe



niezależne od wielkości produkcji. W przypadku większej produkcji mamy efekt skali, czyli malejące koszty stałe jednostkowe (przypadające na pojedynczy produkt).

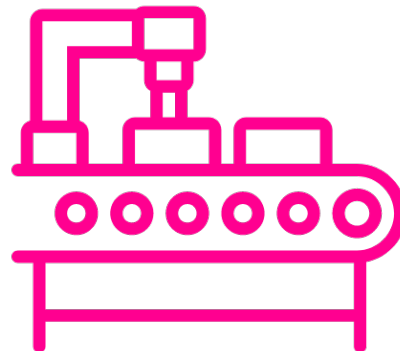
*Przykłady:* amortyzacja maszyn,  
leasing maszyn produkcyjnych



# Normalne zdolności produkcyjne

**Normalny poziom zdolności produkcyjnych to:**

zdolności produkcyjne wynikające ze zdolności wytwórczych maszyn i urządzeń, pomniejszone o utratę zdolności produkcyjnych na skutek dokonywania ulepszeń, remontów, konserwacji maszyn, uwzględniając liczbę zmian pracy, wydajność maszyn i urządzeń, dni wolne, sezonowe wahania produkcji.



# Przykład

Koszty surowców = 300 000

Koszty amortyzacji maszyn = 30 000

Koszty oświetlenia hali magazynowej = 10 000

Koszty robocizny = 200 000

Normalne zdolności produkcyjne = 1000 szt

Wykonana produkcja = 800 szt

# Przykład

Koszty zmienne

$$= 300\ 000 + 200\ 000 = \mathbf{500\ 000}$$

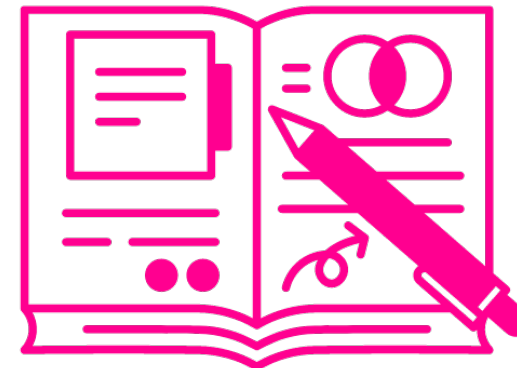
Koszty stałe

$$= 30\ 000 + 10\ 000 = \mathbf{40\ 000}$$

Wykorzystanie zdolności produkcyjnych =  $800\ \text{szt}/1000\ \text{szt} = \mathbf{80\%}$

Koszty stałe dotyczące niewykorzystanych zdolności produkcyjnych

$$= 20\% \text{ z } 40\ 000 = \mathbf{8\ 000\ \text{zł}}$$



# Zadanie

Koszty surowców = 500 000

Koszty amortyzacji maszyn = 10 000

Koszty oświetlenia hali magazynowej = 50 000

Koszty robocizny = 300 000

Normalne zdolności produkcyjne = 8000 szt

Wykonana produkcja = 7000 szt

**Wylicz koszty niewykorzystanych zdolności produkcyjnych**

# Nie zapomnij zapisać się na darmowe szkolenia

Jak nauczyć się samodzielnie zamykać miesiąc na pełnych księgach?

22.08 19:00



Jak prowadzić księgi rachunkowe firm produkcyjnych i usługowych?

23.08 19:00



[szkolaksiegowosci.pl/szkolenie-ksiegi-handlowe/](https://szkolaksiegowosci.pl/szkolenie-ksiegi-handlowe/)

[szkolaksiegowosci.pl/szkolenie-ksiegi-handlowe-produkcja/](https://szkolaksiegowosci.pl/szkolenie-ksiegi-handlowe-produkcja/)

**warsztaty**

Dziękuję za uwagę!

---

Do zobaczenia JUTRO

**19.08 godzina 18:00**