

warsztaty

Koszty podatkowe a bilansowe- praktyczne ujęcie

Dzień 2
17.08.2022



Zadanie - odpowiedzi

Jakim przychodem/kosztem jest?

- Odszkodowanie za nieterminowe wykonanie zlecenia - **PKO**
- Odsetki od zaległości podatkowej - **KF**
- Wartość faktury sprzedażowej – sprzedaż materiałów - **PO**
- Przychód ze sprzedaży środka trwałego - **PPO**
- Przychód z wynajmowanej nieruchomości - **PPO**
- Umorzenie zobowiązania z tytułu weksla - **PF**

Ustawa o podatku dochodowym od osób prawnych – *art. 16*

- Grupa wydatków, które w momencie zakupu nie są KUP
- Grupa wydatków klasyfikowana jako KUP kasowo
- Grupa wydatków związana z sankcjami
- Grupa wydatków związana z reprezentacją
- Grupa wydatków związana z samochodami osobowymi



Grupa wydatków, które w momencie zakupu nie są KUP

- Zakup środka trwałego
- Zakup papierów wartościowych
 - Zakup WNiP
- Zakup udziałów w spółce

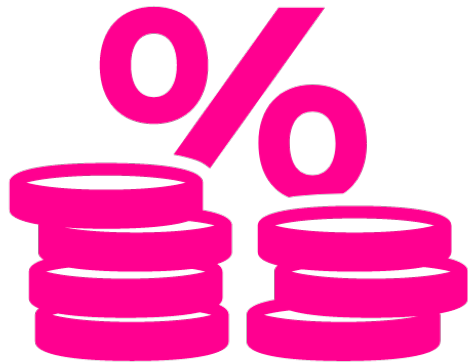
Ale...

- Amortyzacja prawa wieczystego użytkowania gruntów
 - Amortyzacja w okresie zawieszenia działalności
 - Grunty eksploatowane metodą odkrywkową

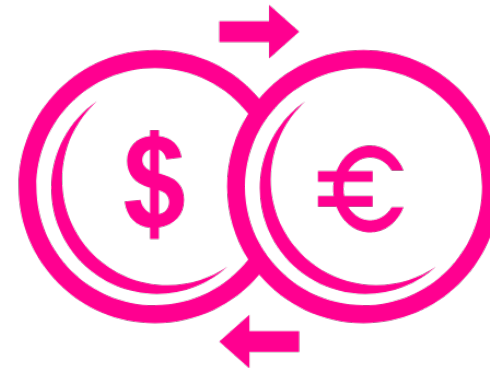
Grupa wydatków związana z sankcjami

- Odsetki za zaległości podatkowe
- Dodatkowa opłata produktowa
- Odszkodowanie za wady w produkcji
- Grzywy w postępowaniach administracyjnych, karnych, sądowych

Grupa wydatków klasyfikowana jako KUP
kasowo



Odsetki



Różnice kursowe

Odsetki

- koszty finansowania dłużnego
 - noty odsetkowe
 - odsetki podatkowe

Różnice kursowe

- Od kwoty VAT
- faktura w PLN zapłacona w EUR
 - różnica kursowa od NKUP
- różnica kursowa od własnych środków
- różnica kursowa z wyceny bilansowej

Różnice kursowe – metoda bilansowa

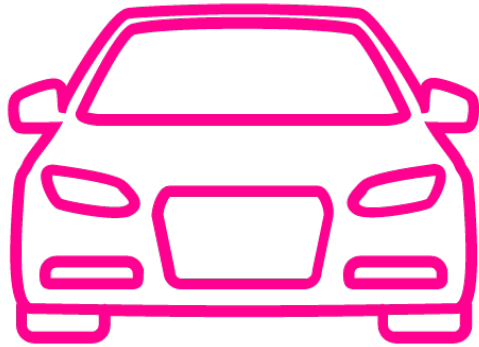
Podatnicy mają obowiązek stosować tę metodę

- przez okres nie krótszy niż trzy lata podatkowe, licząc od początku roku podatkowego, w którym została przyjęta ta metoda.
- Podatnicy informują o wyborze tej metody w zeznaniu składanym za rok podatkowy, w którym rozpoczęli jej stosowanie.
- O rezygnacji ze stosowania metody podatnicy informują w zeznaniu składanym za ostatni rok podatkowy, w którym stosowali tę metodę.
- Rezygnacja może nastąpić po upływie okresu 3 lat
- Obowiązkowe badanie przez biegłego rewidenta

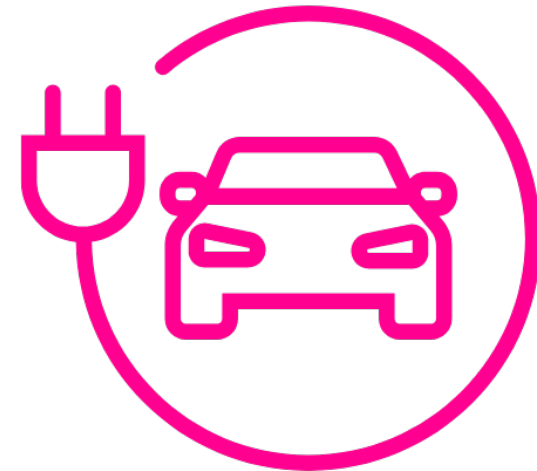
Grupa wydatków związana z samochodami osobowymi

- Zakup samochodu/leasing/najem powyżej limitów
 - Wydatki eksploatacyjne – powyżej limitów
 - Polisy ubezpieczeniowe – powyżej limitów

Samochody osobowe – zakup, leasing, najem długoterminowy



Samochody osobowe
– spalinowe limit **150 000 zł**



Samochody osobowe
– elektryczne limit **225 000 zł**

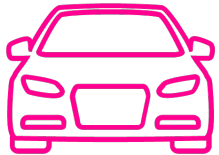
Wyliczenie

Netto = **200 000**

VAT = **44 000**

Odliczony VAT = **22 000**

Wartość początkowa środka trwałego = **222 000**

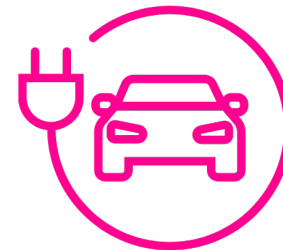


Jeśli spalinowy

Współczynnik

= **150 000/222 000**

= 67,56%



Jeśli elektryczny

odliczenie 100% bo < **225 tys.**

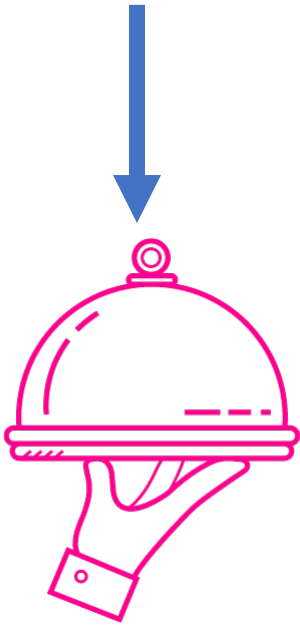
Samochody osobowe - ubezpieczenie

→ OC, NWW – **100 % KUP**

→ AC, GAP – limit dla samochodów osobowych → **150 000 zł**

**Nie ma znaczenia czy samochód
elektryczny czy spalinowy**

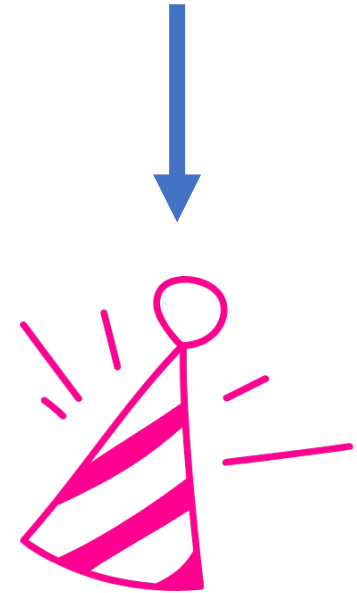
Grupa wydatków związana z reprezentacją



Restauracje



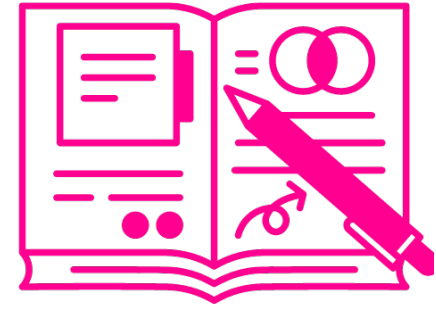
Prezenty



Organizacja imprez

Zadanie

Oceń czy pozycja kosztu może być zaliczona do KUP



- Naliczone różnice kursowe od wyceny bilansowej środków na rachunku bankowym
- Zakup serwera do firmy
- Odsetki od opóźnień w zapłacie dla kontrahenta opłacone z fakturą
- Zakup paliwa do samochodu dostawczego (powyżej 3,5 t)
- Odsetki od podatku VAT zapłaconego po terminie
- Amortyzacja samochodu osobowego (wartość samochodu 100 tys. zł)

Nie zapomnij zapisać się na darmowe szkolenia

Jak nauczyć się samodzielnie zamykać miesiąc na pełnych księgach?

22.08 19:00



Jak prowadzić księgi rachunkowe firm produkcyjnych i usługowych?

23.08 19:00



szkolaksiegowosci.pl/szkolenie-ksiegi-handlowe/

szkolaksiegowosci.pl/szkolenie-ksiegi-handlowe-produkcja/

warsztaty

Dziękuję za uwagę!

Do zobaczenia JUTRO

18.08 godzina 18:00